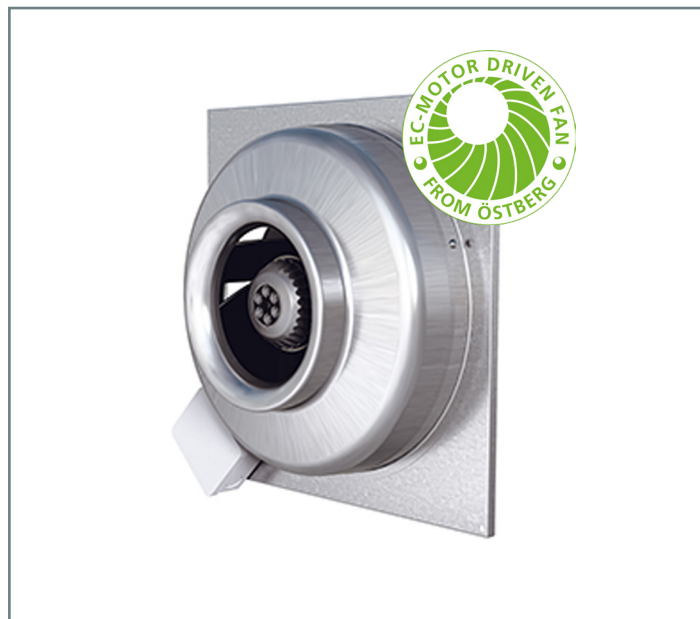


KVFU EC KANAALVENTILATOREN



TYPE: KVFU EC

KVFU EC Wandventilatoren met ronde aansluiting en EC-motor. Beschikbaar in diameters van 100 t/m 315 mm.

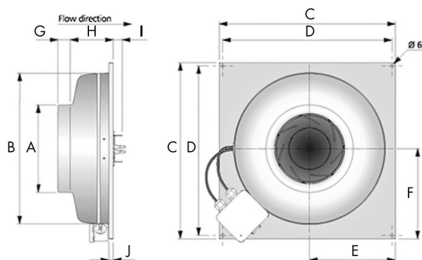
- Energiebesparing tot 60% (EC-motor)
- Eenvoudig toerenregelbaar
- Snelle levering door ruime voorraad
- Compacte ventilator met lange levensduur

OMSCHRIJVING: KVFU EC

Hoge kwaliteit, een laag geluidsniveau, eenvoudige installatie en handige accessoires; allemaal kenmerken van de KVFU ronde wandventilator. De KVFU wandventilator heeft achterwaarts gebogen schoepen. Hij is compact, heeft weinig ruimte voor installatie en heeft een hoge capaciteit.

De KVFU wandventilator kan omgaan met hoge druk en lange kanalen, terwijl het met een laag geluidsniveau kan blijven werken. Het toerental van de ventilator kan eenvoudig worden geregeld door voltage of variabele frequentieregelaars. De KVFU ventilator is vochtresistent en is geschikt voor installatie in een vochtige of klamme omgeving. De ventilator-behuizing is gemaakt van gegalvaniseerd staal en de motor heeft een ingebouwde beveiliging. De ventilator kan worden geïnstalleerd in elke positie en de motor heeft beschermingsklasse IP 44 wanneer de ventilator is geïnstalleerd in een kanalsysteem.

MAATVOERING



Type	ØA (mm)	B (mm)	C (mm)	ØD (mm)	E (mm)	F (mm)	G (mm)	H (mm)	I (mm)	J (mm)	kg
KVFU100 A EC	100	240	310	295	140	170	20	91	24	7	2.7
KVFU125 C EC	125	240	310	295	140	170	20	91	24	7	2.7
KVFU160 B EC	160	268	335	320	155	180	25	80	24	7	2.8
KVFU160 C EC	160	342	400	385	195	205	26	100	20	10	3.4
KVFU200 A EC	200	342	400	385	195	205	28	98	20	10	3.6
KVFU200 B EC	200	342	400	385	195	205	28	98	21	10	3.4
KVFU250 A EC	250	342	400	385	195	205	31	94	20	10	3.6
KVFU250 B EC	250	342	400	385	195	205	31	94	21	10	3.6
KVFU315 C EC	315	400	460	445	225	235	29	128	19	12	7.2
KVFU315 D EC	315	400	460	445	225	235	37	120	43	12	7.2

LUCHTHOEVEELHEDEN

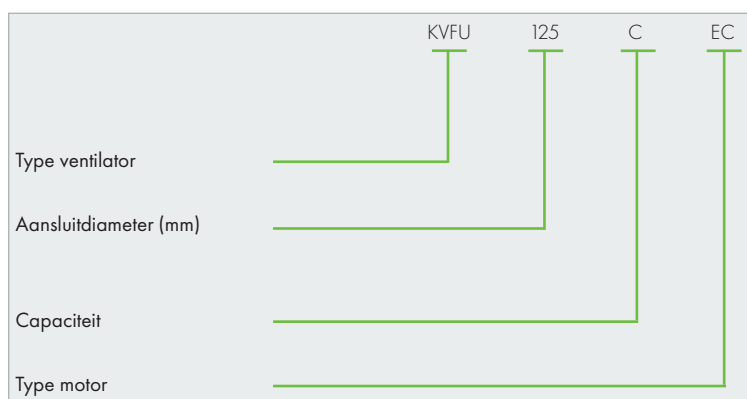
Type	Luchthoeveelheid (m ³ /h)														
	0 Pa	50 Pa	100 Pa	150 Pa	200 Pa	250 Pa	300 Pa	350 Pa	400 Pa	450 Pa	500 Pa	550 Pa	600 Pa	650 Pa	700 Pa
KVFU 100 C EC	520	490	465	435	405	375	340	305	270	230	185	130	60		
KVFU 125 C EC	625	580	540	500	455	410	365	315	270	220	170	110	20		
KVFU 160 B EC	660	630	595	560	525	480	435	385	335	280	220	140			
KVFU 160 C EC	990	940	875	810	735	665	565	465	350	180					
KVFU 200 A EC	965	935	885	825	750	670	580	480	375	220					
KVFU 200 B EC	1145	1115	1060	990	915	830	755	675	605	530	445	340	100		
KVFU 250 A EC	960	905	845	780	710	630	550	455	340	100					
KVFU 250 B EC	1040	985	930	875	805	735	665	590	515	440	345	150			
KVFU315 C EC	1780	1645	1510	1385	1265	1145	1035	920	810	695	585	465	340	215	85
KVFU315 D EC	2063	2040	1930	1830	1750	1550	1430	1295	1200	1120	1115	900	750	680	570

TECHNISCHE GEGEVENS

Type	Spanning (V)	Vermogen (W)	Stroom (A)	Max. luchttemperatuur (°C)	Toerental (rpm)	Geluidsdrukkniveau op 3m (dB(A))
KVFU 100 C EC	1 x 230	100	0.79	60	3570	46
KVFU 125 C EC	1 x 230	98	0.79	60	3550	46
KVFU 160 B EC	1 x 230	98	0.82	60	3530	48
KVFU 160 C EC	1 x 230	125	0.97	60	2870	46
KVFU 200 A EC	1 x 230	122	0.96	60	2840	47
KVFU 200 B EC	1 x 230	154	1.2	50	3260	51
KVFU 250 A EC	1 x 230	122	0.96	60	2870	51
KVFU 250 B EC	1 x 230	152	1.18	50	3300	55
KVFU315 C EC	1 x 230	158	1.23	50	2930	50
KVFU315 D EC	1 x 230	219	0.99	60	2530	52

VERKLARING PRODUCTCODE

KVFU 125 C EC



VENTILATOREN

VENTILATOREN | SERIE KVFU EC



AANSLUITSCHEMA KVFU EC

4040153

